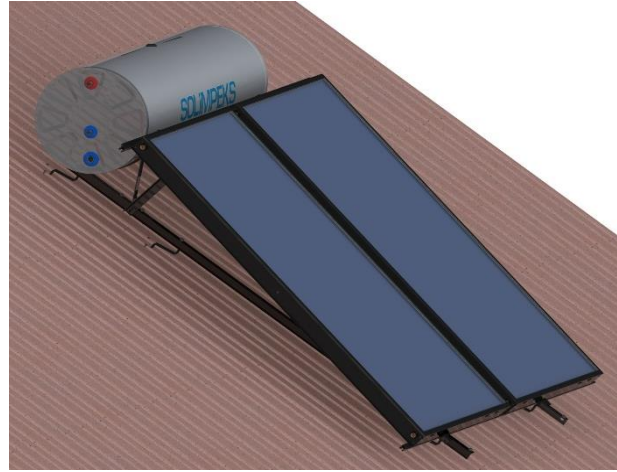
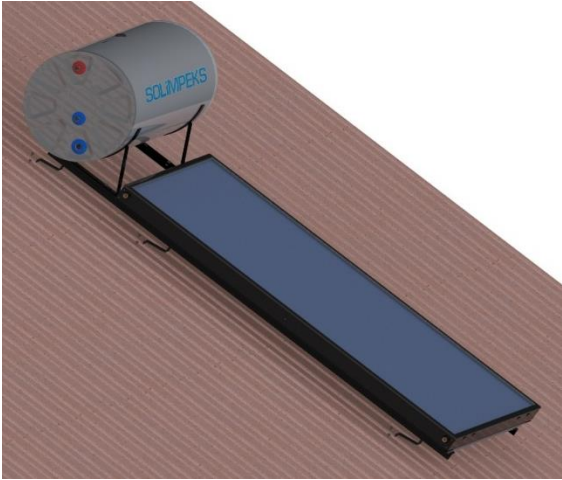
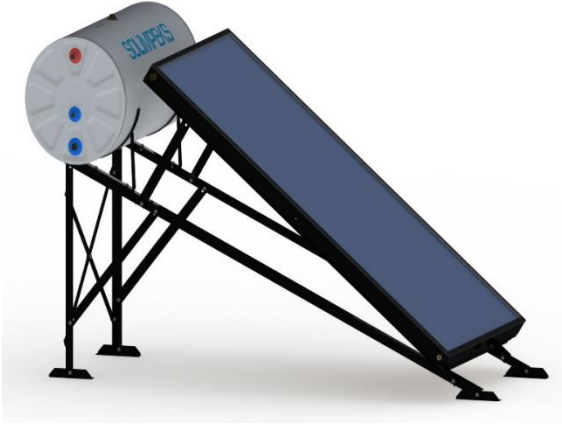


TSM 150 & 170 & 200 & 300 & 350 TERMOSİFON SİSTEM KURULUM KİTAPÇIĞI



SOLİMPEKS

Solimpeks Enerji San. ve Tic. A.Ş.

Fevzi Çakmak Mah.

10753. Sok. No: 3/A

42050 Karatay /Konya

Tel: 444 06 02 Faks: 444 06 08

www.solimpeks.com

info@solimpeks.com

İÇİNDEKİLER

İçindekiler-----	2
Teknik Bilgiler-----	3
Ürün Gamı -----	4
Semboller -----	4
Genel Uyarılar -----	4
Acil Durum Temel Kuralları -----	4
Belirleme ve İzlenebilirlik -----	5
Ürünün Taşınması -----	5
Sistem Montajı -----	5
Montaj Kiti Bileşenleri -----	6
Kurulum -----	8
Elektrikli Isıtıcı (Opsiyonel) -----	13
Sistemin Doldurulması -----	13
Güneş Enerjisi Sıvısı Karışım Oranları -----	13
Sistemi Kullanmaya Başlamadan Önce -----	14
Bakım -----	14
Arıza Tespit -----	15
Garanti Şartları -----	16

BOYLER TEKNİK BİLGİLER

Tanımlar	MARVEL TSM 120	MARVEL TSM 200	MARVEL TSM 300	MARVEL TSM 350
Boylar	HRP-Sac , CR Ni Paslanmaz Çelik flexible eşanjör	HRP-Sac , CR Ni Paslanmaz Çelik flexible eşanjör	HRP-Sac , CR Ni Paslanmaz Çelik flexible eşanjör	HRP-Sac , CR Ni Paslanmaz Çelik flexible eşanjör
Kapasite	120 lt/gün	200 lt/gün	300 lt/gün	350 lt/gün
Kılıf	Elektro Statik Boyalı Galvanizli Sac	Elektro Statik Boyalı Galvanizli Sac	Elektro Statik Boyalı Galvanizli Sac	Elektro Statik Boyalı Galvanizli Sac
İzasyon	PU / 50 mm, 42 density	PU / 50 mm, 42 density	PU / 50 mm, 42 density	PU / 50 mm, 42 density
Rezistans - Opsiyonel	2000 W.	2000 W.	2000 W.	2000 W.
Net Ağırlık	63 kg.	78 kg.	94 kg.	125 kg.
Dolu Ağırlık	193 kg.	248 kg.	344 kg.	440 kg.
İç Silindir Çalışma Basıncı	0-5 bar	0-5 bar	0-5 bar	0-5 bar
Serpantin Çalışma Basıncı	2-5 bar	2-5 bar	2-5 bar	2-5 bar

Kollektör Teknik Bilgiler

Tanımlar	Wunder ALS 2510	Wunder ALS 2108 (2 units)	Wunder ALS 1808 (.. units)
Ebatlar	1988 x 1218 x 90 mm	1988 x 1041 x 90 mm	1927 x 927 x 90 mm
Kasa Malzemesi	Elektrostatik Boyalı Alüminyum	Elektrostatik Boyalı Alüminyum	Elektrostatik Boyalı Alüminyum
Ağırlık	37,4 kg	33,4 kg	-
Toplam Yüzey m ²	2.42 m ²	2.07 m ²	1.79 m ²
Açıklık Yüzeyi	2.24 m ²	1.92 m ²	1,67 m ²
Soğurucu Malzeme	Tinox Alüminyum Sellektif Yüzey	Tinox Alüminyum Sellektif Yüzey	Tinox Alüminyum Sellektif Yüzey
Soğurma Oranı	95%	95%	95%
Işıma Miktarı	3%	3%	3%
Kaynak Türü	Lazer Kaynak	Lazer Kaynak	Lazer Kaynak
Soğurucu Boru Çapı (mm)	8 mm	8 mm	8 mm
Soğurucu Baş Boru (mm)	18 mm	18 mm	18 mm
Soğurucu Boru Adedi	10	9	8
Cam Malzemesi	Düşük Demirli Temperli Cam	Düşük Demirli Temperli Cam	Düşük Demirli Temperli Cam
Cam Kalınlığı	4 mm	4 mm	4 mm
İzasyon Malzemesi	Cam Yünü	Cam Yünü	Cam Yünü
Isıl İletkenlik W/mK	0.035	0.035	0.035
Sıcaklık Dayanımı	194,5 °C	194,5 °C	194,5 °C
Çalışma Basıncı	10 bar	10 bar	10 bar
Taban Sacı	Gofrajlı Alüminyum	Gofrajlı Alüminyum	Gofrajlı Alüminyum
Montaj Çeşitleri	Çatı Üstü – Düz Çatı	Çatı Üstü – Düz Çatı	Çatı Üstü – Düz Çatı

•Solimpeks, aşağıda belirtilen modellerde paket sistemler üretmektedir:

- TSM 150
- TSM 200

- TSM 170
- TSM 300

- TSM 350

SEMBOLLER



DİKKAT: Belirli bir UYARI ya da HAZIRLIK yapılması gerektiği yerlerde kullanılır.



TEHLİKE: Bir işin KESİNLİKLE YAPILMAMASI durumunu belirtmek için kullanılır.

GARANTİ

Solimpeks, paket sistemler için 3 yıl garanti vermektedir. Garanti belgesi ektedir.



Otomatik doldurma yapılması ve sistemin hava şartlarına uyumluğunun oluşturulmamasına dayalı arızalar ürünü garanti kapsamı dışına çıkmasına sebep olur.



Ürün tanıtım etiketinin üzerinden sökülmesi ya da deforme edilmesi ürünün garanti kapsamı dışında kalmasına sebep olur.



Kireçlenmeye dayalı eşanjör tıkanmaları garanti kapsamı dışında kalmasına sebep olur.



Şebeke girişine basınç düşürücü kullanılmaması garanti kapsamı dışında kalmasına sebep olur.



Genleşme tankı takılmaması garanti kapsamı dışında kalmasına sebep olur.

GENEL UYARILAR



Eğer kolektör ve/veya depodan herhangi bir sızıntı fark edilirse, şebeke elektriği kesilmeli ve acilen yetkili servis ile irtibata geçilmelidir.



Almış olduğunuz paket sistem eksiksiz ve mükemmel bir konumda olmalıdır. Sistem üzerinde herhangi bir hasar görülmesi halinde yetkili satıcı ile irtibata geçilmelidir.



Paket sistem; sistemdeki akışkanın donmaması için kesinlikle koruma altına alınmalıdır.



Paket sistemlerin montajı, profesyonel ve yetkili kişiler tarafından yapılmalıdır.



Montaj yapılacak yerdeki en düşük hava sıcaklığı tespit edilip, uygun antifriz ve su karışımı ayarlanmalıdır. (Örneğin: -20 °C için %40 propilen-glikol- antifriz sıvısı suya ilave edilmelidir).



Bu doküman paket sistemin bir parçası olup, iyi bir şekilde saklanmalıdır. Herhangi bir şekilde zarar görür ya da kaybolursa, yetkili satıcı ile irtibata geçilip yenisiyle değiştirilmelidir.

ACİL DURUM TEMEL KURALLARI



Genel iş güvenliği önlemleri alınmadan sistemin montajına başlanmamalıdır.



Sistemdeki suyun buharlaşmamasına ve çocukların sistemdeki akışkana ulaşmamasına dikkat edilmelidir.



Eğer kullanılıyorsa, emniyet valflerinin kontrolü yapılmadan sistem çalıştırılmamalıdır.



Kapalı devre sistemlerde, sistemin çalışması durdurulmamalı ve akışkanın devridaim yapması önlenmemelidir.



SOLİMPEKS'in onayı olmadan, sistemde değişiklik yapılmamalı, parçalar değiştirilmemelidir.

BELİRLEME VE İZLENEBİLİRLİK

Solimpeks paket sistemlerin kullanım ömrü 10 yıldır. Paket sistemler, kolektör yanlarındaki ürün etiketleri ile tanımlanır. Etiketler üzerinde sistemle ilgili tüm detaylar mevcuttur. Etiket üzerinde verilen bilgiler sistemin kullanım ömrü boyunca izlenebilirliği için önemlidir.



Etiketlerin ürünler üzerinden sökülmesi; gerektiğinde ürünün tanınabilirliğini, servis ve garanti prosedürünün yerine getirilmesini güçleşmesine ve garanti kapsamı dışın da kalmasına neden olur.

ÜRÜNÜN TAŞINMASI

Solimpeks paket sistemler ve sistem bileşenleri, zarar görmelerini önleyecek şekilde ambalajlanarak müşterilere ulaştırılır. Sistem bileşenlerinin ambalajları, montaj yapılacak yerde çıkarılmalıdır.

Ürün paketlerini açmadan önce, son olarak ürünlerin size tam olarak teslim olduğundan emin olunuz.

Montaj kiti bileşenleri tablosunda yazan her bir parçanın mevcut olup olmadığını kontrol ediniz



Montaj yapan kişi tüm emniyet kurallarına uymalıdır



Ürünlere basmayınız. Bu ciddi zararlara yol açabilir.

SİSTEMİN MONTAJI

Montaj Kuralları

Paket sistemlerin montajı muhakkak yetkili kişilerce yapılmalıdır. Paket sistemin bütün bileşenleri, bir sonraki sayfada belirtildiği üzere ambalajlanmış olarak müşteriye sunulmuştur.

Paket sistemin montajı yapılmadan önce;
Bileşenlerin iyi konumda olup olmadığını,
Sistemin montajının yapılacağı yeri (yerleşim yön ve açısı) kontrol ediniz.

Karlı ve rüzgârlı bölgelerde montaj yapılacaksa, bu durumlar göz önüne alınarak montaj yapılmalıdır. Daha fazla bilgi için lütfen yetkili satıcı ile irtibata geçiniz.

Güneş enerjisi kolektör sıvısının doldurulması sırasında muhtemel riskler:

Sıvı doldurma işlemi günün sıcak saatlerinde yapılmamalıdır.

Sisteme doldurulacak sıvının su ile uygun karışımı yapılmalıdır. Bu karışım sisteme aktarılmadan önce gerçekleştirilmelidir.


Sistemin içi su ile temizlendiği zaman, işlem bitiminde kolektörler içerisinde su kalmadığından emin olunmalıdır. Kalan su donma yapıp sisteme zarar verebilir. Soğuk iklime sahip bölgelerde, kolektörler daima anti-friz sıvı ve su karışımı ile doldurulmalıdır

SİSTEMİN ÖZELLİKLERİ









Paket sistemler; doğal veya cebri sirkülasyon yoluyla çalışarak konutların sıcak su ihtiyacını karşılar. Sistem bu işlevi görecekt bütün gerekli ekipmanları kapsar. Bunlar:

- Kolektör(ler)
- Depo
- Montaj seti
- Kit ve aksesuarlar (Sisteme uygun kit seçimini yetkili servis yapmalıdır.)

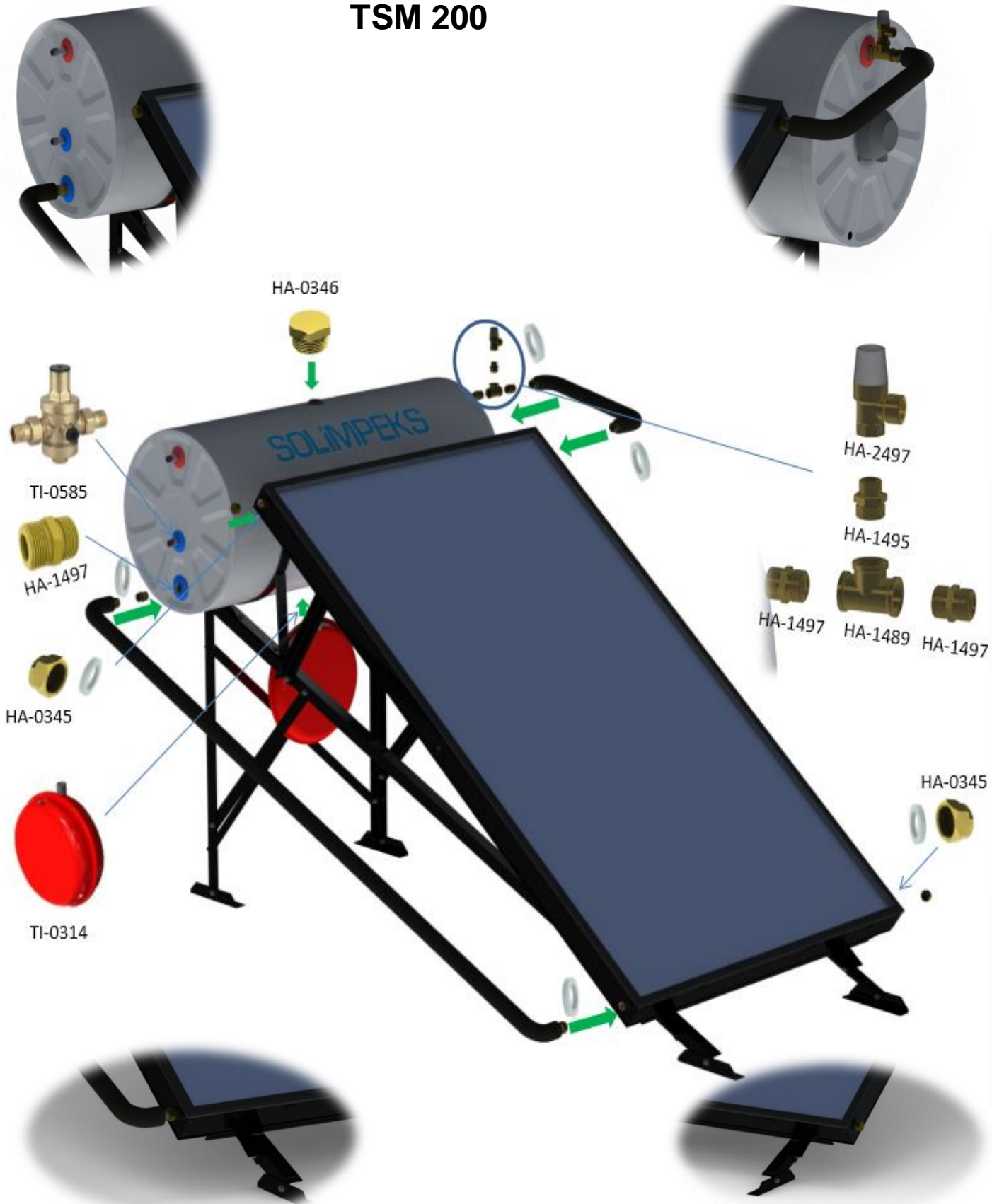
MONTAJ KİTİ BİLEŞENLERİ

KOD	TANIMLAMA	RESİM	QUANTITIES FOR FLAT ROOF			QUANTITIES FOR ONTO ROOF				
			TSM200 45-50°	TSM200 35-40°	TSM300	TSM200	TSM200 15°	TSM200 12°	TSM300 12/15°	TSM300
HA-0346	KÖR TAPA, 3/4" SARI, DIŞTAN YIVLİ		2	2	2	2	2	2	2	2
HA-0345	KÖR TAPA, 3/4", SARI, İÇTEN YIVLİ		2	2	2	2	2	2	2	2
HA-0393	CIRT KABLO BAĞI, 480 X 4,8MM		1	1	1	1	1	1	1	1
HA-2497	Valf, Emniyet, 6 Bar, Watts, 1/2", MSV60 (0207060N)		1	1	1	1	1	1	1	1
HA-1495	NİPEL, DÜZ, 1/2" X 3/4		1	1	1	1	1	1	1	1
HA-1497	NİPEL, PİRİNÇ, ERKEK, 3/4"		3	3	3	3	3	3	3	3
HA-1489	BAĞLANTI, T, 3/4"		1	1	1	1	1	1	1	1

MONTAJ KİTİ BİLEŞENLERİ

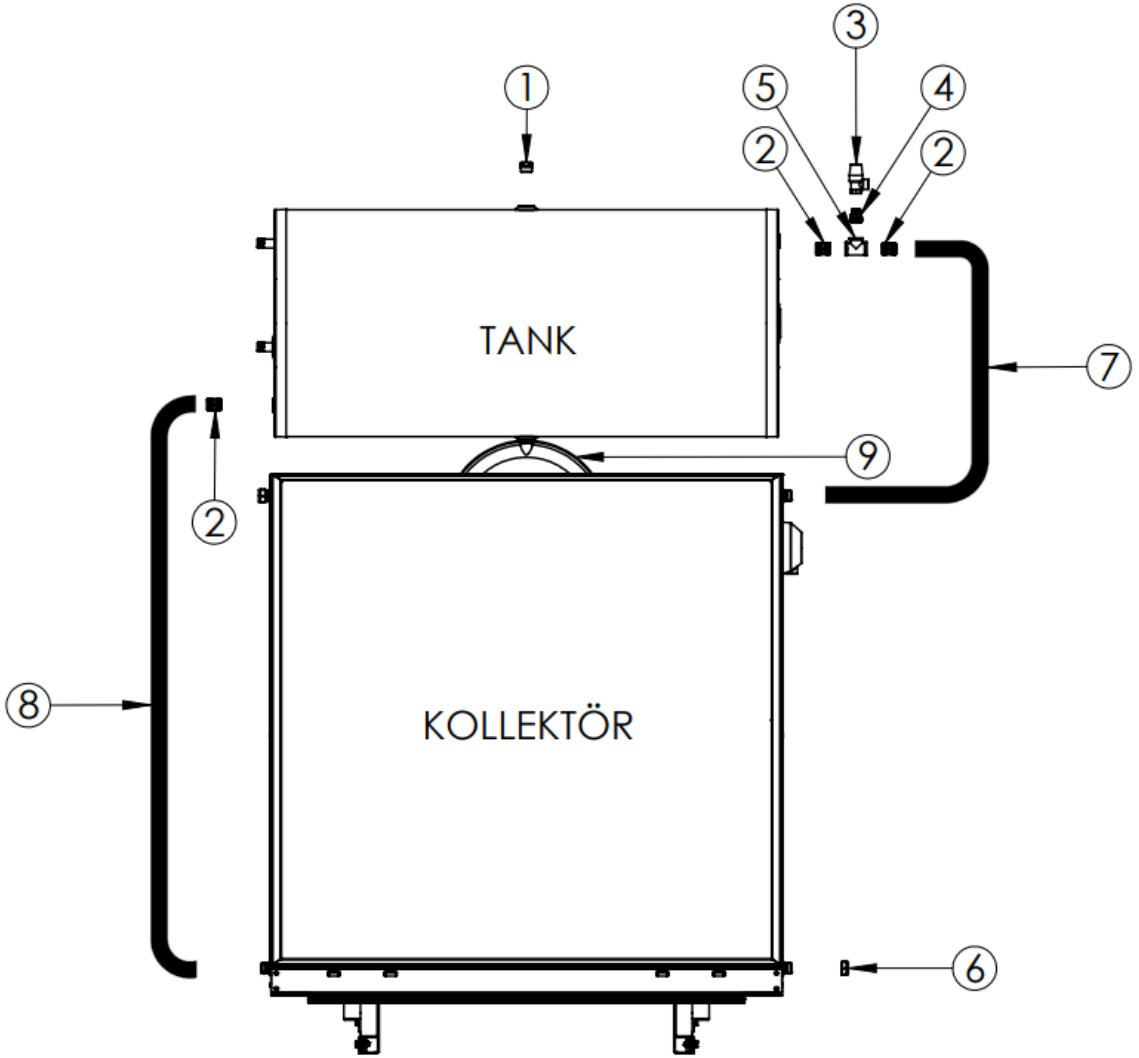
KOD	TANIMLAMA	RESİM	QUANTITIES FOR FLAT ROOF				QUANTITIES FOR ONTO ROOF			
			TSM200	TSM200	TSM300	TSM200	TSM200	TSM300	TSM300	
			45-50°	35-40°		15°	12°	12°-15°		
YA-0694	Flexible Ara Bağlantı, 2970mm		-	-	-	-	-	-	-	1
	Flexible Ara Bağlantı, 2170mm		-	-	-	1	-	-	-	-
	Flexible Ara Bağlantı, 440mm		1	-	-	-	1	-	-	-
	Flexible Ara Bağlantı, 550mm		-	-	1	-	-	-	1	-
	Flexible Ara Bağlantı, 2010mm		1	-	-	-	1	-	-	-
	Flexible Ara Bağlantı, 370mm		-	1	-	-	-	1	-	-
	Flexible Ara Bağlantı, 2120mm		-	-	1	-	-	-	1	-
	Flexible Ara Bağlantı, 2030mm		-	1	-	-	-	1	-	-
	Flexible Ara Bağlantı, 610mm		-	-	-	1	-	-	-	-
	Flexible Ara Bağlantı, 2310mm		-	-	-	-	-	-	-	-
HA-0255	SİLİKON CONTA		6	6	8	6	6	6	8	8
TI-0585	BASINÇ DÜŞÜRÜCÜ, 1/2"		1	1	1	1	1	1	1	1
TI-1230	MANOMETRE, 0/10 BAR PSI, ALT TAN BAĞLANTI, Ø63mm, 1/4"		1	1	1	1	1	1	1	1
TI-0314	GENLEŞME TANKI, 8 Lt		1	1	-	1	1	1	-	-
TI-0065	GENLEŞME TANKI, 12 Lt		-	-	1	-	-	-	1	1
OPSİYONEL										
HA-1498	OTOMATİK HAVA PRÜJÖRÜ, 160 C, 1/2" BAĞLANTI		1	1	1	1	1	1	1	1
TI-0079	THERMOSTAT		1	1	1	1	1	1	1	1
TI-0080	REZİSTANS		1	1	1	1	1	1	1	1

TSM 200

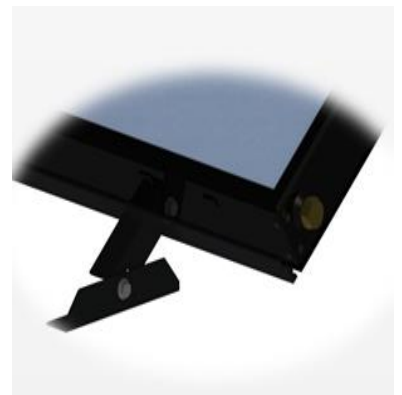
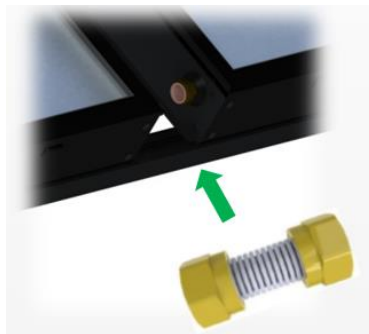
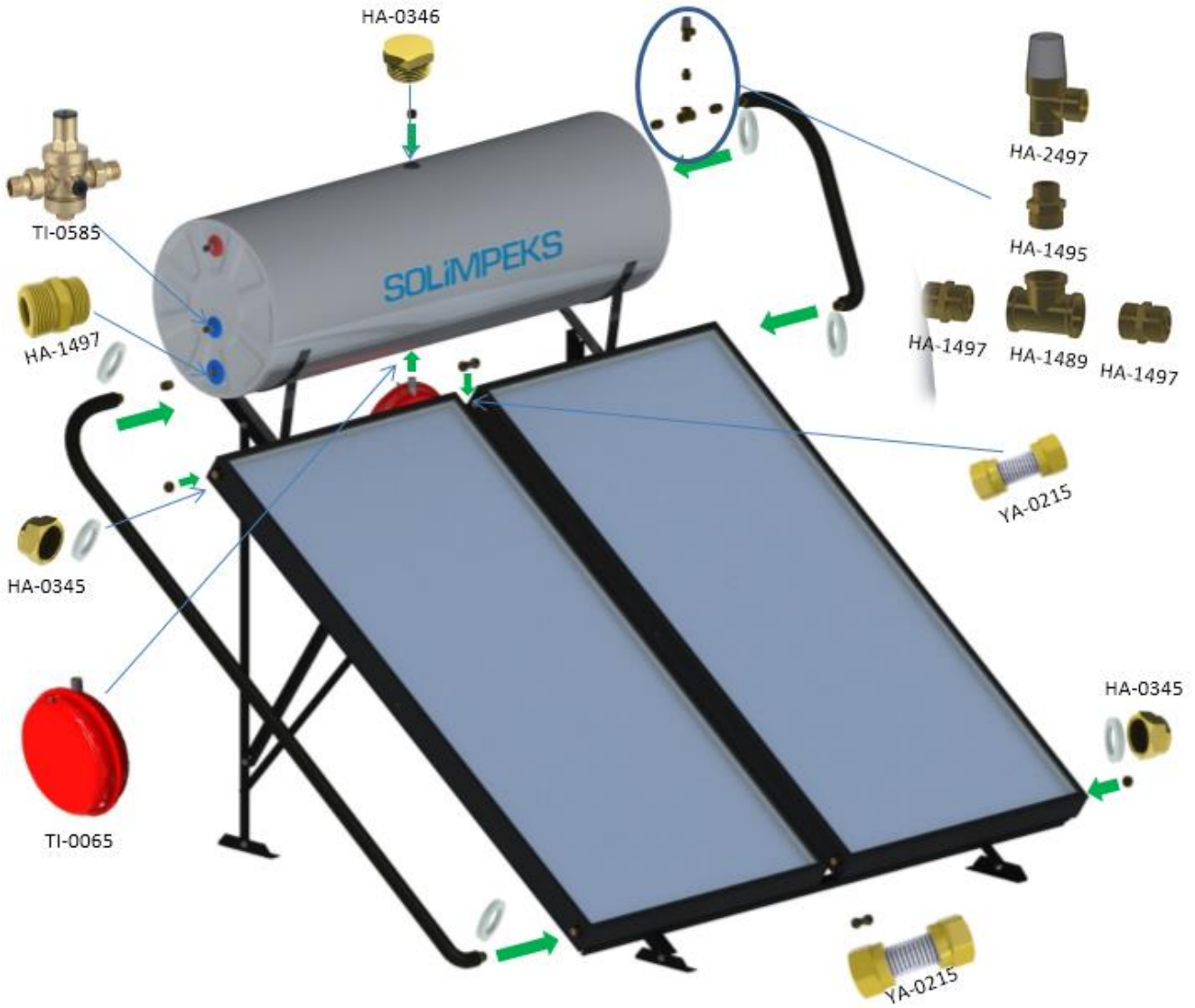


. TSM 200

	KOD	TANIMLAMA
1	HA-0346	KÖRTAPA, ¾ SARI, DIŞTAN YİVLİ
2	HA-1497	NİPEL, ERKEK, ¾
3	HA-2497	Valf, Emniyet, 6 Bar, Watts, 1/2", MSV60 (0207060N)
4	HA-1495	NİPEL DÜZ, ½ « X 3/4"
5	HA-1489	BAĞLANTI, T, 3/4"
6	HA-0345	KÖR TAPA, 3/4«, SARI, İÇTEN YİVLİ
7	YA-0694	FLEXİBLE ARA BAĞLANTI
8	YA-0694	FLEXİBLE ARA BAĞLANTI
9	TI-0314	GENLEŞME TANKI, 8 Lt

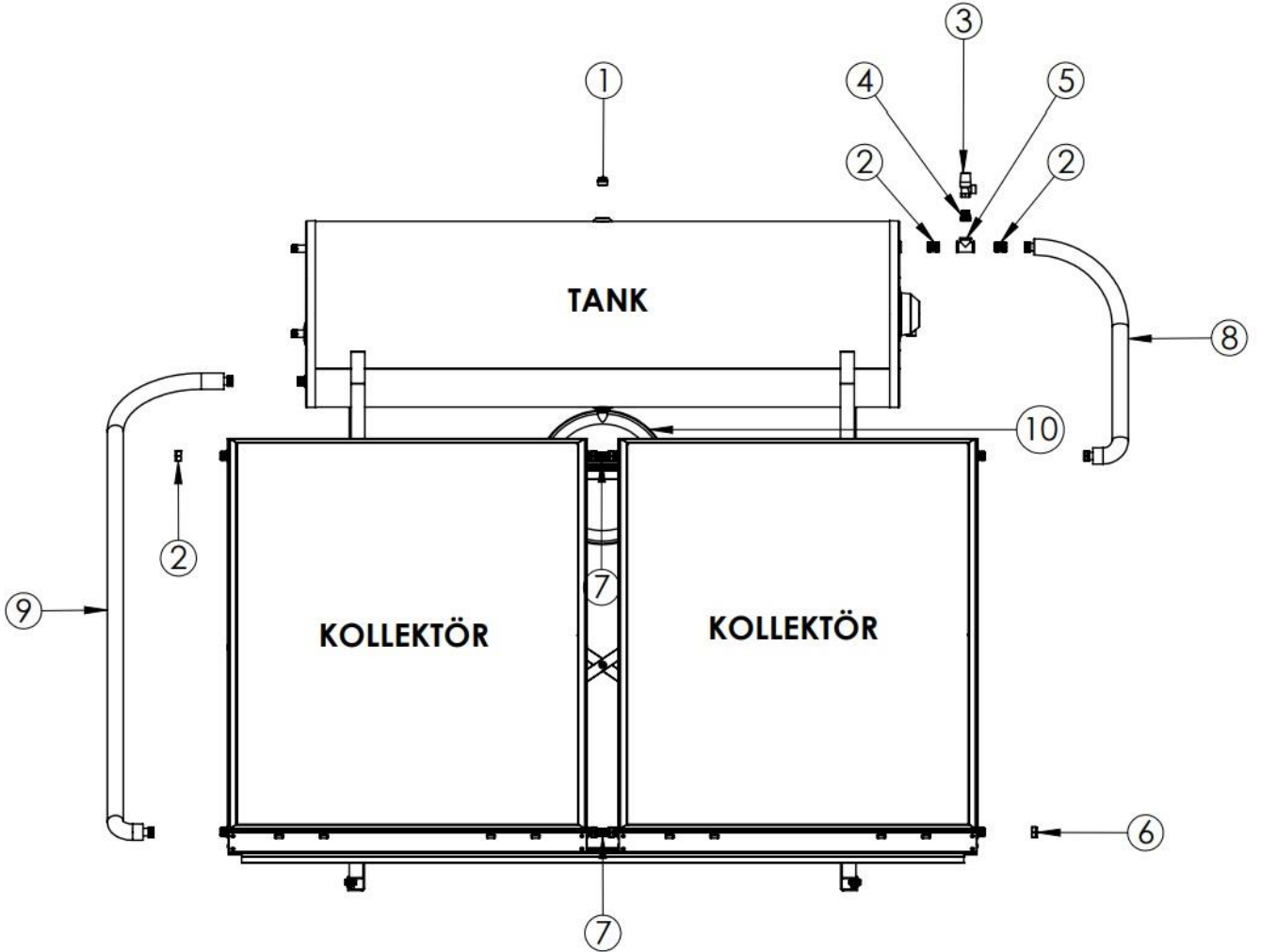


TSM 300



. TSM 300

	KOD	TANIMLAMA
1	HA-0346	KÖRTAPA, ¾ SARI, DIŞTAN YİVLİ
2	HA-1497	NİPEL, ERKEK, ¾
3	HA-2497	Valf, Emniyet, 6 Bar, Watts, 1/2", MSV60 (0207060N)
4	HA-1495	NİPEL DÜZ, ½ « X ¾"
5	HA-1489	BAĞLANTI, T, ¾"
6	HA-0345	KÖR TAPA, ¾«, SARI, İÇTEN YİVLİ
7	YA-0215	FLEXİBLE ARA BAĞLANTI
8	YA-0694	FLEXİBLE ARA BAĞLANTI
9	YA-0694	FLEXİBLE ARA BAĞLANTI
10	TI-0065	GENLEŞME TANKI, 12 Lt



- ✓ Montaj setinin bulunduğu ambalaj içerisinde gerekli tüm bileşenler mevcuttur.
- ✓ Basınç düşürücü (TI-0585) mavi bir halka ile belirtilmiş olan "ŞEBEKE SUYU" tarafına monte edilir. Serpantin şebeke suyu girişinin 5 barı geçmemesi bu sayede kesinlikle sağlanmalıdır.
- ✓ Kolektörlerin depoya montajı için iki adet paslanmaz esnek bağlantı kullanılır

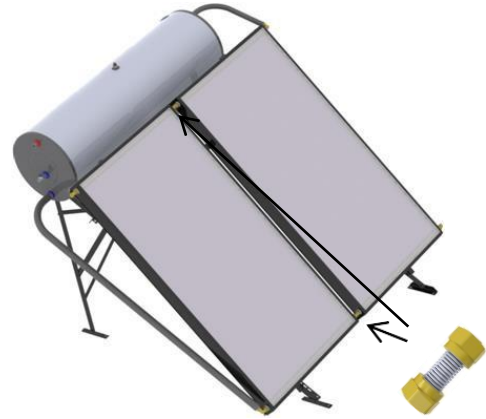
Kısa olan esnek bağlantı, kolektörün üst-sağ borusuna, kırmızı plastik halka ile belirtilmiş "AKIŞKAN GİRİŞ" tarafına bağlanır.



Uzun olan esnek bağlantı ise, kolektörün mavi plastik halka ile belirtilmiş "AKIŞKAN DÖNÜŞ" hattına bağlanır.



İki kolektör arasındaki açık kalan manifold boru uçları, ara bağlantılar ile birleştirilir.



- ✓ Kolektörün açık uçlu diğer boruları da kör tapa (HA-0345) ile kapatılır.
- ✓ "SICAK SU" çıkışı evin sıcak su tüketim hattına bağlanır.



Hidrolik bağlantısı yapılan paket sistemin son hali, yanda gösterildiği gibi olmalıdır.

Elektrikli ısıtıcının montajı için:

- ✓ Depo dışındaki koruyucuyu çıkarınız.
- ✓ Elektrik ısıtıcısının standart olmadığı modellerde, kör tapayı sökerek elektrik rezistansı monte ediniz.
- ✓ Termostatı istenilen sıcaklık değerine ayarlayınız.



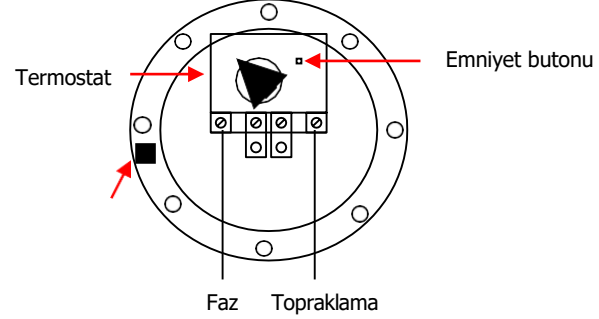
Elektrik bağlantıları, yetkili elektrik teknisyenleri tarafından ve yandaki diyagrama göre yapılmalıdır.



Bağlantı termostata yapılmalıdır. Termostat atlanarak direkt rezistansa bağlantı yapılmamalıdır.



Elektrik rezistansının bağlantısı, iki kutuplu bir kesme düğmesi ile yapılmalıdır.



SİSTEMİN DOLDURULMASI

- ✓ Deponun üst bölümünde yer alan bağlantı güneş enerjisi sıvısını doldurmak içindir. Güneş enerjisi sıvısı tankın içinde oluşan havanın alınarak doldurulması sağlanmalıdır.
- ✓ Sıvı doldurma işlemi bittikten sonra, Bağlantı yerine Kör tapa (HA-0346) takılmalıdır.



GÜNEŞ ENERJİSİ SIVISI

Sistem anti-friz sıvısı PROPYLENE GLYCOL 1,2 ile uygun oranlarda doldurulur. Bu güneş enerjisi sıvısı sistemin donmaya karşı korunması içindir. Bu sıvı, su ile uygun oranlarda karıştırılmalıdır.



Bu sıvı güneş enerjili su ısıtma sistemleri uygulamalarında kullanılır.



Sistemin doldurulmasında herhangi bir otomatik doldurma kullanmayınız.



Sistem, don riski bulunan bölgelerde daima güneş enerjisi sıvısı ile yandaki tabloda belirtilen oranda doldurulmalıdır.



Bağlantı borularının izolasyonu çok iyi yapılmalıdır.



Sistemin güneş enerjisi sıvısı ile doldurma işlemi, kapalı kısımda oluşacak havanın dışarı atılması amacıyla yavaş yapılmalıdır.



Sistem sıvısı basınçlı doldurulmamalıdır

ORAN %	SICAKLIK °C
5	-2
10	-4
15	-5
25	-10
30	-14
35	-17
40	-22
50	-32
60	-49
80	-57

SİSTEMİ KULLANMAYA BAŞLAMADAN ÖNCE

Sistemi kullanmaya başlamadan önce, aşağıda belirtilen işlemleri yapmak gerekir.

TEST VE SON KONTROL

- ✓ Sistemdeki bütün boruların bağlantılarının doğru yapıldığından emin olunuz.
- ✓ Herhangi bir su kaçağının olup olmadığını kontrol ediniz. Aynı işlemi 30 dakika sonra tekrarlayınız.
- ✓ Montaj sonrası aşağıdaki kontrollerin yapıldığından emin olunuz:

KONTROL NOKTASI	UYGUN
Kolektör devridaimi	
Emniyet valflerinin kontrolü	
Bağlantı borularının kontrolü	
Sızdırmazlık kontrolü	
Elektrik bağlantılarının kontrolü	
Montaj setinin sağlamlık kontrolü	
Bütün cıvata, somun ve diğer bağlantı elamanlarının sıkılık kontrolü	



Eğer herhangi bir kaçak varsa, montaj yapan firma ile irtibata geçiniz.

BAKIM



Yaz sezonu boyunca, güneş enerjisini kullanmadığınız zaman, kolektörlerin üzerini şeffaf olmayan bir örtü ile kapatınız.



Paket sistemlerin yılda bir bakımı yapılmalıdır. (İlk bakım, kurulumdan 2 yıl sonra yapılmalıdır) Bakım için yetkili servis ile irtibata geçiniz.



Düzenli bir şekilde, kolektörlerin camlarını kontrol ediniz. Eğer üzerlerinde toz ya da herhangi bir kir var ise temizleyiniz. Bu sistemin daha verimli çalışmasını sağlayacaktır.



Yetkili servis elemanı haricindeki kişilerden, bakım hizmeti almayınız.



Garanti şartlarının geçerli olabilmesi için ürün yıllık bakımlarının yetkili servis tarafından yapılması gerekmektedir.

PROBLEM TANIMLAMA	NEDEN	YAPILMASI GEREKENLER
Sistem düşük verimde çalışıyor	Yetersiz güneş enerjisi sıvısı	Sisteme güneş enerjisi sıvısı ilave ediniz.
	Bağlantı borularında kaçak	Bağlantıları sıkılaştırınız.
	Kolektör cam yüzeyi kirlî	Cam yüzeyleri temizleyiniz.
	Fazla sıcak su tüketimi	Yetkili servisiniz ile irtibata geçiniz.
6 barlık emniyet valfinden sürekli sızıntı var	Sistem sıvısının aşırı ısınması	Emniyet valfinin düzgün çalıştığından emin olunuz. Elektrik ısıtıcısı termostatının arızalı olup olmadığını kontrol ediniz. Sistemin uzun süreli kullanılmayacağı durumlarda kolektör üzerini şeffaf olmayan bir örtü ile kapatınız. Yetkili servisiniz ile irtibata geçiniz.
	Emniyet valfinda arıza	Yetkili servisiniz ile irtibata geçiniz.
Kolektör ve depodan bağlantı yerleri haricinde sızıntı var	Yüksek basınç	Yetkili servisiniz ile irtibata geçiniz.
	Sistem sıvısının donması	Yetkili servisiniz ile irtibata geçiniz.
Kolektör camının kırılması	Dış etkenler	Yetkili servisiniz ile irtibata geçiniz.
Kullanım suyu debisinde azalma var	Şebeke suyu basıncı yetersiz	Hidrofor kullanınız.
	Şebeke suyuındaki kireç oranının yüksek olması	Yetkili servisiniz ile irtibata geçiniz. Şebeke suyuındaki kireç oranını azaltmak için arıtıcı çözümler kullanınız.

GARANTİ ŞARTLARI

Garanti süresi, malın teslim tarihinden itibaren başlar ve 3 yıldır.

Malın bütün parçaları dahil olmak üzere tamamı Firmamızın garanti kapsamındadır.

Malın ayıplı olduğunun anlaşılması durumunda tüketici, 6502 sayılı Tüketicinin Korunması Hakkında Kanununun 11 inci maddesinde yer alan;

- a- Sözleşmeden dönme,
- b- Satış bedelinden indirim isteme, c- Ücretsiz onarılmasını isteme,
- ç- Satılanın ayıpsız bir misli ile değiştirilmesini isteme, haklarından birini kullanabilir.

Tüketicinin bu haklardan ücretsiz onarım hakkını seçmesi durumunda satıcı; işçilik masrafı, değiştirilen parça bedeli ya da başka herhangi bir ad altında hiçbir ücret talep etmeksizin malın onarımını yapmak veya yaptırmakla yükümlüdür. Tüketici ücretsiz onarım hakkını üretici veya ithalatçıya karşı da kullanabilir. Satıcı, üretici ve ithalatçı tüketicinin bu hakkını kullanmasından müteselsilen sorumludur.

Tüketicinin, ücretsiz onarım hakkını kullanması halinde malın;

- Garanti süresi içinde tekrar arızalanması,
- Tamiri için gereken azami sürenin aşılması,
- Tamirinin mümkün olmadığı, yetkili servis istasyonu, satıcı, üretici veya ithalatçı tarafından bir raporla belirlenmesi durumlarında;

tüketici malın bedel iadesini, ayıp oranında bedel indirimini veya imkân varsa malın ayıpsız misli ile değiştirilmesini satıcıdan talep edebilir. Satıcı, tüketicinin talebini reddedemez. Bu talebin yerine getirilmemesi durumunda satıcı, üretici ve ithalatçı müteselsilen sorumludur.

Malın tamir süresi 20 iş gününü geçemez. Bu süre, garanti süresi içerisinde mala ilişkin arızanın yetkili servis istasyonuna veya satıcıya bildirim tarihi, garanti süresi dışında ise malın yetkili servis istasyonuna teslim tarihinden itibaren başlar. Malın arızasının 10 iş günü içerisinde giderilememesi halinde, üretici veya ithalatçı; malın tamiri tamamlanıncaya kadar, benzer özelliklere sahip başka bir malı tüketicinin kullanımına tahsis etmek zorundadır. Malın garanti süresi içerisinde arızalanması durumunda, tamirde geçen süre garanti süresine eklenir.

Malın kullanma kılavuzunda yer alan hususlara aykırı kullanılmasından kaynaklanan arızalar garanti kapsamı dışındadır.

Tüketici, garantiden doğan haklarının kullanılması ile ilgili olarak çıkabilecek uyuşmazlıklarda yerleşim yerinin bulunduğu veya tüketici işleminin yapıldığı yerdeki Tüketici Hakem Heyetine veya Tüketici Mahkemesine başvurabilir.

Satıcı tarafından bu Garanti Belgesinin verilmemesi durumunda, tüketici Gümrük ve Ticaret Bakanlığı Tüketicinin Korunması ve Piyasa Gözetimi Genel Müdürlüğüne başvurabilir.

Garanti şartlarını geçersiz kılan durumlar aşağıdaki gibidir:

- ✓ Proje, tesisat, uygulama ve işçilik hataları.
- ✓ Nakliye/taşıma esnasında meydana gelen hasarlar.
- ✓ Malın kullanım kılavuzunda yer alan hususlara aykırı kullanılmasından kaynaklanan arızalar.
- ✓ Direkt ısıtma(açık sistem) uygulamalarından kaynaklanan arızalar,(korozyon ve tortu oluşumu, sistemin donması).
- ✓ Endirekt ısıtma (kapalı sistem) uygulamalarında yeterli don korumasının sağlanamaması ve sistemin donmasından oluşan hasarlar.
- ✓ Yetkili satıcı veya servisin dışındaki kişiler tarafından yapılan montaj, tamir ve bakımlardan kaynaklanan arızalar.
- ✓ Cam kırılması.
- ✓ Doğal afetler (yangın, sel, deprem, dolu, fırtına vs).ve üründen kaynaklanmayan harici/fiziki dış etkenler
- ✓ Isıtma sıvısının oluşturacağı her türlü çökme ve korozyon.
- ✓ Sistemde kullanılacak olan diğer donanımlardan kaynaklanan fiziki ve kimyasal etkiler.
- ✓ Kullanıcın periyodik olarak yapması icab eden bakım ve kontrolleri yapmamasından doğacak hatalar.
- ✓ Elektrikli ısıtıcı arızaları sadece bir yıl(1 yıl) garanti kapsamındadır
- ✓ Genleşme tankı kullanılmamasından dolayı oluşacak arızalar.
- ✓ Şebeke girişine basınç düşürücü kullanılmamasından dolayı oluşacak arızalar.

İMALATÇI FİRMANIN

UNVANI :SOLİMPEKS SANAYİ VE TİCARET A.Ş.
ADRESİ :FEVZİ.ÇAKMAK.MAH.10753.SK.NO:3-3A KARATAY/KONYA
TELEFON :+90 332 444 06 02
FAKS :+90 332 444 06 08
E-POSTA :info@solimpeks.com
WEB :www.solimpeks.com
FİRMA YETKİLİSİNİN
İMZASI VE KAŞE :

ÜRÜNÜN

CİNSİ :
MARKASI :
MODELİ :
ALT MODEL ADI :
SERİ NO :
GARANTİ SÜRESİ :3 YIL
AZAMI TAMİR SÜRESİ :20 İŞ GÜNÜ

SATICININ

UNVANI :
ADRESİ :
TELEFON :
FAKS :
FATURA TARİH VE NO :
TESLİM TARİHİ VE YERİ :
FİRMA YETKİLİSİNİN
İMZASI VE KAŞESİ :

BAYİNİN

UNVANI :
ADRESİ :
TELEFON :
FAKS :
FATURA TARİH VE NO :
TESLİM TARİHİ VE YERİ :
FİRMA YETKİLİSİNİN
İMZASI VE KAŞESİ :



SOLİMPEKS

Solimpeks Enerji San. ve Tic. A.Ş.

Fevzi Çakmak Mah. 10753. Sok.

No: 3/A

42050 Karatay/Konya

Tel: 444 06 02 Faks: 444 06 08

www.solimpeks.com info@solimpeks.com