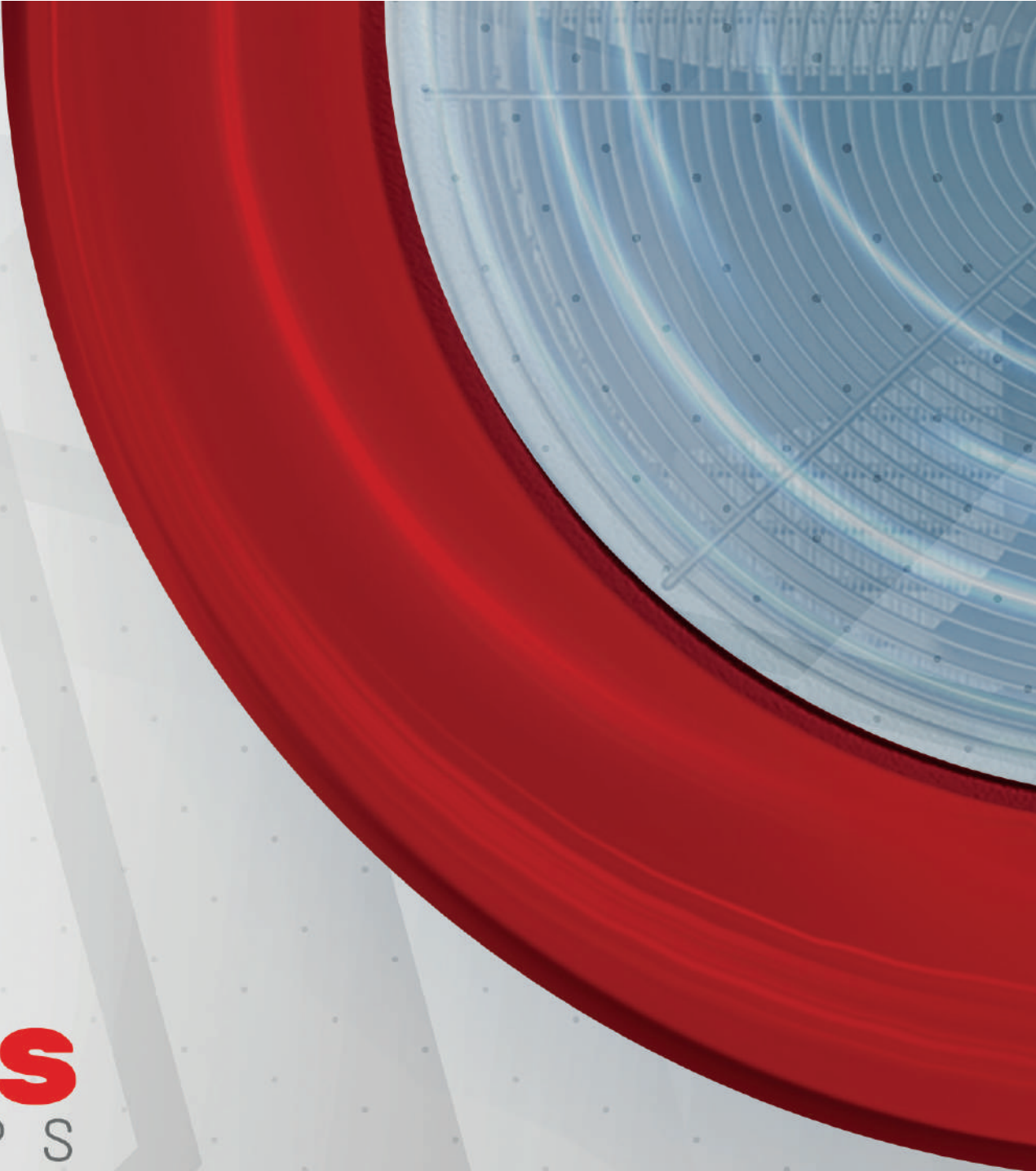


VARMEEKS

VARMEEKS
HEAT PUMPS



- 4-5 Varm Up Serisi
- 6 - 7 Varm Fuzzy Serisi
- 8 - 9 Varm Commercial Serisi
- 10 -11 Varm Commercial Duo Serisi
- 12 -13 Varm Plus Serisi
- 14 -15 Varm Silent Pool Serisi
- 16 - 17 Varm Commercial Pool Serisi
- 18- 19 Varm BCP Serisi
- 20 - 21 Varm All Serisi
-

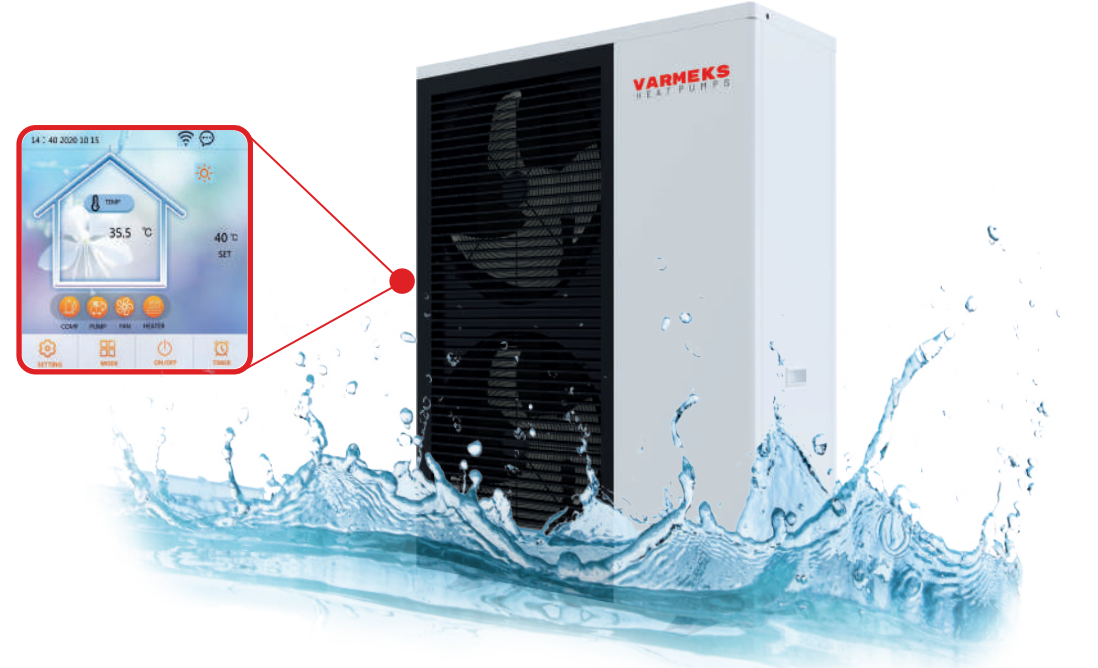
İÇİNDEKİLER

Varm Up Serisi

Varm Up Serisi EVI DC Inverter ısı pompaları çok amaçlı bir ısıtma, soğutma ve kullanım sıcak suyu cihazıdır.

Çevre dostu R32 soğutucu akışkanı, son derece uygun maliyetli EVI tam frekans dönüştürme teknolojiyle, özellikle -30 °C'ye kadar soğuk bölgelerde kararlı bir şekilde çalışabilen A+++ ERP enerji etiketiyle birleştirir.

Renkli LCD kontrol paneli, ücretsiz wi-fi ve 0.1°C hassas sıcaklık kontrolü, tüketicilere en iyi akıllı ev deneyimini sunar.



FULL INVERTER

EVI -30 °C ÇALIŞMA SICAKLIĞI
-30 °C ÇALIŞMA SICAKLIĞI

R32 ÇEVRE DOSTU AKIŞKAN

3 MOD: ISITMA, SOĞUTMA,
KULLANIM SICAK SUYU

SESSİZ ÇALIŞMA ≤57 dB

8 kW



13 kW



18 kW



Varmeks Model		VM-0MB1112008	VM-0MB1112013	VM-0MB1112018
Güç kaynağı		230V/1Ph/50-60Hz	230V/1Ph/50-60Hz	230V/1Ph/50-60Hz
Sirkülasyon pompası		Shimge DC pompa	Shimge DC pompa	Shimge DC pompa
Isıtma	Isıtma kapasitesi (kW)	1.57~8.40	4.40~13.00	5.9~18.2
	Isıtma giriş gücü (kW)	0.32~1.87	0.90~3.02	1.20~4.11
	Akım (A)	1.42~8.30	4.12~13.8	5.49~18.8
	COP	4.49~4.91	4.30~4.90	4.43~4.92
Soğutma	Soğutma kapasitesi (kW)	0.99~6.22	2.80~8.20	3.81~11.53
	Soğutma giriş gücü (kW)	0.29~2.18	0.85~3.31	1.11~4.05
	Akım (A)	1.28~9.67	3.89~15.1	5.08~18.5
	EER	2.85~3.41	2.48~3.29	2.85~3.43
Kullanım sıcak suyu	Isıtma kapasitesi (kW)	1.28~6.81	3.52~10.50	4.80~14.72
	Isıtma giriş gücü (kW)	0.31~2.13	0.88~3.39	1.17~4.60
	Akım (A)	1.38~9.45	4.03~15.5	5.35~21.1
	COP	3.2~4.1	3.1~4.0	3.2~4.1
Soğutucu akışkan		R32		
Çalışma sıcaklık sıcaklığı		-30~43 °C		
Su sirkülasyonu (m ³ /H)		1,4	2,2	3,1
Su basınç düşüşü (kPa)		31	25	35
IP koruma sınıfı		IPX4	IPX4	IPX4
Anti-elektrik şok oranı		I	I	I
Gürültü (dB(A))		≤53	≤55	≤57
Net ağırlık/brüt ağırlık (kg)		110/120	140/150	170/180
Boru çapı (mm)		DN25	DN25	DN25
Gövde ölçüleri (W*D*H) (mm)		970×475×835	1100×475×985	1050×480×1330
Paket ölçüleri (W*D*H) (karton)		1028×520×974	1120×515×1108	1100×530×1470
ErP enerji etiketi (35 °C / 55 °C)		A+++ / A++	A+++ / A++	A+++ / A++
Kompresör markası		Panasonic		
Dört-yollu vana		Sanhua		
Genleşme vanası		Sanhua		
Çalışma suyu sıcaklığı (°C) kul. sıcak suyu		9~60 °C		
Çalışma suyu sıcaklığı (°C) ısıtma		9~55 °C		
Çalışma suyu sıcaklığı (°C) soğutma		7~35 °C		
Test Koşulları				
Isıtma: Giriş suyu sic. 30 °C, Çıkış suyu sic. 35 °C, Kuru termometre sic. 7 °C, Yaş termometre sic.6 °C.				
Soğutma: Giriş suyu sic. 12 °C, Çıkış suyu sic. 7 °C, Kuru termometre sic. 35 °C, Yaş termometre sic. 24 °C.				
Kullanım sıcak suyu: Giriş suyu sic. 15 °C, Çıkış suyu sic. 55 °C, Kuru termometre sic. 7 °C, Yaş termometre sic. 6 °C.				



A+++ Enerji etiketi



4.72'ye kadar SCOP



Akıllı buz çözme



İki elektrikli ısıtıcı kontrol paneli



Çoklu gürültü azaltma

Varm Fuzzy Serisi

Tüm ekipmanların tek bir gövdede toplandığı monoblok yapısı ile dış mekana monte edilen Varm Fuzzy Serisi, iç mekanda kullanıcıya yer kazandırırken, istenilen taleplere ve montaj şekline göre geniş erişim yelpazesi ile özel bağlantı seçenekleri sunuyor.

Inverter teknolojisi ile enerji tüketiminizi kontrol etmenizi sağlayan ürünümüz, evinizin önemli parçalarından biri haline geliyor.

Verimli kontrol sistemi ile maksimum konfor için iç ortam iklimini otomatik olarak ayarlar ve bu durumda elektrik tüketimini minimuma indirir.



INVERTER

-20 °C ÇALIŞMA SICAKLIĞI

R410A ÇEVRE DOSTU AKIŞKAN

3 MOD: ISITMA, SOĞUTMA, KULLANIM SICAK SUYU

SESSİZ ÇALIŞMA ≤59 dB

8 kW



12 kW



16 kW





Varmeks Model		VM-OMB1201008	VM-OMB1201012	VM-OMB1201016
Güç kaynağı/Soğutucu akışkan tipi	V/Hz/Ph	220-230/50/1 R410a	220-230/50/1 R410a	220-230/50/1 R410a
Maks. Isıtma kapasitesi (1)	kW	8,6	12,2	16,2
COP (1)	W/W	4,3	4,28	3,81
Isıtma kapasitesi min./maks. (1)	kW	4,65/8,6	5,8/12,2	7,17/16,2
Güç tüketimi min./maks. (1)	W	1080/2000	1357/2850	1880/4250
COP min./maks.	W/W	4,2/4,3	4,27/4,28	3,8/3,81
Maks. Isıtma kapasitesi (2)	kW	8,1	11,5	14,8
COP (2)	W/W	3,52	3,48	3,13
Isıtma kapasitesi min./maks. (2)	kW	4,26/8,1	5,06/11,5	6,73/14,8
Güç tüketimi min./maks. (2)	W	1210/2300	1453/3300	2150/4730
COP min./maks.	W/W	3,51/3,52	3,46/3,48	3,12/3,13
Maks. Soğutma kapasitesi (3)	kW	6,8	10	11,5
EER (3)	W/W	3,02	3,04	2,5
Soğutma kapasitesi min./maks. (3)	kW	5,66/6,8	3,44/10	3,9/11,5
Güç tüketimi min./maks. (3)	W	1875/2250	1130/3290	1560/3965
EER min./maks.	W/W	3,01/3,02	3,03/3,04	2,4/2,5
Ortam sıcaklığı	°C	-20/40	-20/40	-20/40
Min. Kaynak sıcaklığı (Isıtma/soğutma)	°C	20/7	20/7	20/7
Akış	m ³ /h	>1,5	>2	>2,8
Ölçüler	mm	1189x356x1024	1170 x 340 x 1420	1168x346x1625
Ağırlık	kg	110	140	150
Ses desibeli	dB	50	59	59

1-) Ortam sıcaklığı 7 °C / Su giriş-çıkış 30-35 °C
 2-) Ortam sıcaklığı 7 °C / Su giriş-çıkış 40-45 °C
 3-) Ortam sıcaklığı 35 °C / Su giriş-çıkış 12-7 °C

*Varmeks bu tabloda dilediği zaman değişiklik yapma hakkını saklı tutar.

Varm Commercial Sıcak Su Serisi

Varm Commercial sıcak su serisi ısı pompalarında çevre dostu bir soğutucu akışkan olan R410A kullanılmaktadır. Bu seri ev ve iş ortamlarında hijyenik sıcak su ihtiyacı için tercih edilirler. Günün 24 saati sürekli olarak 55 °C sıcak su sağlayabilir ve EVI teknolojisi sayesinde -25 °C'nin üzerindeki ortam sıcaklıklarında etkili bir şekilde çalışır.

EVI -25 °C ÇALIŞMA SICAKLIĞI

R410A ÇEVRE DOSTU AKIŞKAN

ISITMA MODU

172 KW'A KADAR ISITMA KAPASİTESİ



18 kW



36 kW



53 kW



86 kW – 108 kW





Varmeks Model		VM-OMC3210018	VM-OMC3210036	VM-OMC3210053	VM-OMC3210086	VM-OMC3210108	VM-OMC3210172	
Isıtma kapasitesi (20 °C)	kW	17,8	35,5	52,5	86	108	172	
Nominal ısıtma kapasitesi (7 °C)	kW	12	24	34,5	53	63	126	
COP	W/W	3,9	3,9	4,1	4,1	4,1	4,1	
Nominal ısıtılmış su çıkışı	L/h	383	763	1129	1849	2322	3698	
Nominal sıcak su sıcaklığı	°C	55	55	55	55	55	55	
Güç kaynağı	380V 3N~/50Hz							
Anti-elektrik şok oranı	I							
IP koruma sınıfı	IPX4							
Kompresör markası	Copeland							
Kompresör adedi		1	2	1	2	2	4	
Soğutucu akışkan	R410A							
Çalışma sıcaklık aralığı	°C	-25~43 °C						
Gürültü	dB(A)	≤56	≤60	≤60	≤62	≤62	≤69	
Nominal su sirkülasyonu	m3/h	3,06	6,11	9,03	14,79	18,58	29,58	
Boru çapı		G1" (Dişi)	G1-1/2" (Dişi)	G1-1/4" (E)	DN65 (Flanşlı)	DN65 (Flanşlı)	DN65 (Flanşlı)	
Ürün boyutu	Boy	mm	750	1480	1020	2080	2080	2400
	En	mm	805	917	980	1000	1000	1300
	Yükseklik	mm	1165	1070	1870	1900	1900	2350

Nominal çalışma şartları: Kuru termometre sıcaklığı 7 °C, Yaş termometre sıcaklığı 6 °C, Su giriş sıcaklığı 9 °C, Su çıkış sıcaklığı 55 °C

*Sadece ısıtma içindir.

*CP mevcut değildir .

Varm Commercial Duo Serisi

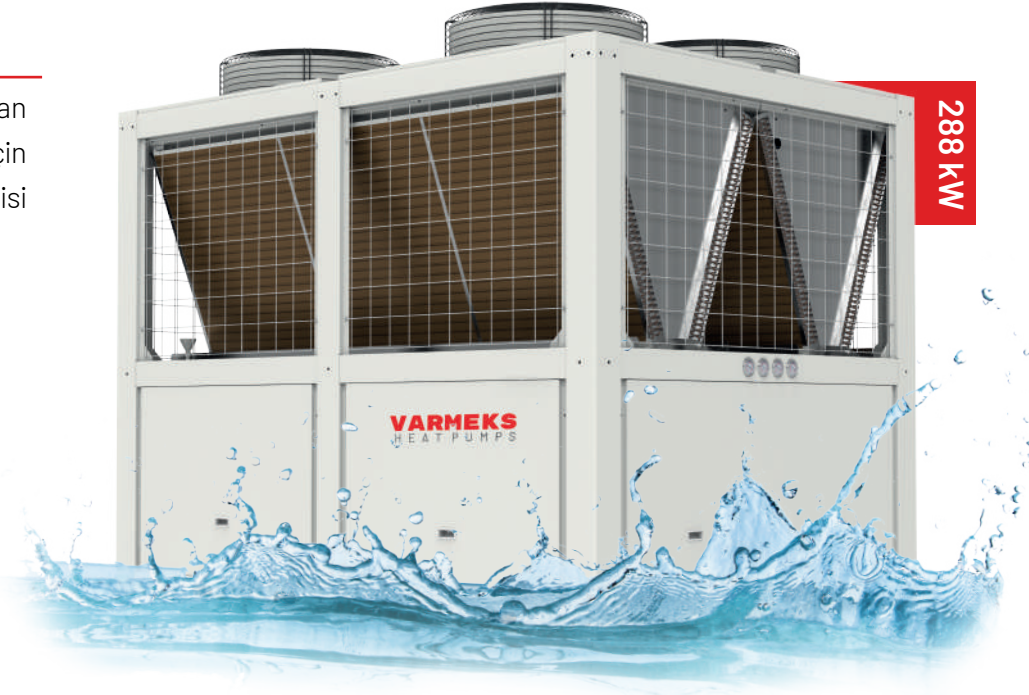
Varm Commercial sıcak su serisi ısı pompalarında çevre dostu bir soğutucu akışkan olan R410A kullanılmaktadır. Bu seri ev ve iş ortamlarında hijyenik sıcak su ihtiyacı için tercih edilirler. Günün 24 saati sürekli olarak 55 °C sıcak su sağlayabilir ve EVI teknolojisi sayesinde -25 °C'nin üzerindeki ortam sıcaklıklarında etkili bir şekilde çalışır.

EVI -25 °C ÇALIŞMA SICAKLIĞI

R410A ÇEVRE DOSTU AKIŞKAN

ISITMA- SOĞUTMA MODU

288 KW'A KADAR ISITMA KAPASİTESİ



42 kW



72 - 88 kW



144 kW



176 kW





Varmeks Model		VM-1MC3210042	VM-1MC3210072	VM-1MC3210088	VM-1MC3210144	VM-1MC3210176	VM-1MC3210288	
Isıtma	Isıtma kapasitesi	kW	42	72	88	144	176	288
	Isıtma giriş gücü	kW	12,7	21,1	25,2	42,2	50,4	84,4
	COP		3,31	3,41	3,49	3,41	3,49	3,41
Soğutma	Soğutma kapasitesi	kW	36,2	64	75	128	150	256
	Soğutma giriş gücü	kW	13,3	22,9	27,3	45,8	54,6	95,5
	EER		2,72	2,79	2,75	2,79	2,75	2,68
Nomial / Maksimum Akım			26,6 / 39,9	45,8 / 68,7	54,6 / 81,9	91,6 / 137,4	109,2 / 163,8	183,2 / 274,8
Güç kaynağı		3PH/380V/50Hz						
Anti-elektrik şok oranı		I						
IP koruma sınıfı		IPX4						
Hava üfleme		Dikey üfleme						
Çalışma ortam sıcaklığı (EVI Tipi)		°C -25/43 °C						
Gürültü		dB(A)	≤62	≤62	≤65	≤69	≤69	≤72
Su basınç düşüşü		kPa	46	46	46	55	55	55
Su sirkülasyonu		m ³ /H	6,23	11,01	12,90	22,02	25,80	44,03
Su sirkülasyonu		mm	DN40 (Erkek)	DN65 (Flanşlı)	DN65 (Flanşlı)	DN65 (Flanşlı)	DN65 (Flanşlı)	DN100 (Flanşlı)
Net ağırlık		kg	400	760	880	1050	1450	2400
Ürün boyutu	Uzunluk	mm	1020	2080	2080	2400	2400	3000
	Genişlik	mm	980	1000	1000	1100	1300	2200
	Yükseklik	mm	1870	1900	1900	2200	2350	2270

Test Koşulları

Isıtma : Kuru termometre sıcaklığı 7°C, Yaş termometre sıcaklığı 6°C, Giriş suyu sıcaklığı 40°C, Çıkış suyu sıcaklığı 45°C

Soğutma : Kuru termometre sıcaklığı 24°C, Yaş termometre sıcaklığı 35°C, Giriş suyu sıcaklığı 12°C, Çıkış suyu sıcaklığı 7°C

*CP mevcut değildir.

Varm Plus Serisi

Yüksek sıcaklık teknolojisi ve EVI teknolojisini kullanan bu sıcak su ısı pompası serisi, -5°C - 43°C ortam sıcaklığında, 80°C 'ye kadar çıkış suyu sıcaklıklarında istikrarlı bir şekilde çalışabilir ve işletme maliyeti düşüktür, mezbahaların, elektrokaplama tesislerinin, baskı ve boyama tesislerinin, kimya, ilaç ve su ürünleri endüstrilerinin yüksek sıcaklıktaki su ihtiyaçlarını karşılar.



R134A
SOĞUTUCU
AKIŞKAN



ÇALIŞMA SICAKLIĞI
 -5 ~ 43°C



MAKS. SU ÇIKIŞ
SICAKLIĞI 80°C



8 kW



28 kW - 41 kW



14 kW



55 kW



Varmeks Model		VM-OHT1301008	VM-OHT3311008	VM-OHT3311014	VM-OHT3311028	VM-OHT3311041	VM-OHT3311055	VM-OHT3311083
Parametreler	Nominal Isıtma Kapasitesi (kW)	8,3	8,3	13,8	27,6	41,1	55,1	82,6
	Nominal Giriş Gücü (kW)	3,3	3,3	5,4	10,8	16	21,5	32,3
	Maksimum Giriş Gücü (kW)	4,46	4,46	7,3	14,6	21,6	29,0	43,6
	Nominal Akımı (A)	14,9	6,6	10,8	21,6	32,2	43	64,6
	Maksimum Akım (A)	20,1	8,9	14,6	29,2	43,5	58,1	87,2
	COP (Performans Katsayısı)	2,52	2,52	2,56	2,56	2,57	2,56	2,56
	Güç Kaynağı	220V/50Hz/1PH		380V / 50Hz / 3PH				
	Soğutucu Cinsi/Ağırlığı	R134A/2.3kg	R134A/2.3kg	R134A/3.1kg	R134A/3.1kg x2	R134A/4.1kg x2	R134A/7.4kg x2	R134A/3.7kg x4
	Nominal Isıtmalı Su Çıkışı (L/H)	119	119	198	396	589	790	1184
	Nominal Çıkış Sıcak Su Sıcaklığı (°C)	75						
	Maksimum Çıkış Sıcak Su Sıcaklığı (°C)	80						
	Çalışma Ortamı Sıcaklığı	-5~43 °C						
	IP Derecesi (Koruma Seviyesi)	IPX4						
	Anti-elektrik Çarpması Oranı	I						
	Ses (dB(A))	≤55	≤55	≤58	≤66	≤68	≤68	≤75
	Su Basınç Düşümü (kPa)	25	25	30	35	38	46	52
	Su Sirkülasyonu (m ³ /H)	3	3	5	10	15	20	30
	Boru Çapları (mm)	DN25	DN25	DN25	DN32	DN50	DN50	DN65
Standart Konfigürasyon	Kasa Materyali	Galvanize Sac / Sprey / Gri						
	Kompresör	Copeland EVI						
	Kompresör Modeli	ZW34KSE-PFS-522	ZW34KSE-TFP	ZW61KSE-TFP	ZW61KSE-TFP x2	ZW79KSE-TFP x2	ZW125KSE-TFP-522 x2	ZW79KSE-TFP x4
	Kompresör HP	3HP	3HP	5HP	5HP x2	7HP x2	10HP x2	7HP x4
	Kondenser	Kabuk içinde verimli tank tüpü						
	Ekonomi Ünitesi (EVI Isıtma Eşanjörü)	Plaka Tip MTB020-17	Plaka Tip MTB020-17	Plaka Tip MTB020-17	Plaka Tip MTB020-17*2	Plaka Tip MTB020-17*2	Plaka Tip MTB020-17*2	Plaka Tip MTB020-17*4
	Evaporatör	U-2/1550*600/φ9.52	U-2/1550*600/φ9.52	L-2/990*1200/φ9.52	V-2/650*1260*2/φ9.52	V-3/650*1260*3/φ9.52	V-3/900*1500*2/φ9.52	V-3/900*1900*2/φ9.52
	Fan	φ420*2	φ420*2	φ490*2	YSWF102L50P6-625N-	YSWF102L50P6-625N-	YSWF102L70P6-753N-	YSWF127L50P6-840N-
	Motor (Kapasitesiyle Birlikte)	50W*2(4μf*2)	50W*2(4μf*2)	90W*2(5μf)	550*2	550*2	630*2	710*3
	Dört Yollu Valfi	DSF-11	DSF-11	DSF-20	DSF-20*2	DSF-20*2	DHF-35*2	DSF-20*4
	Genleşme Valfi	Sanhua						
	AC Kontaktör	(220V-25A)	(220V-12A)	(220V-18A)	(220V-18A)*2	(220V-32A)*2	(220V-38A)*2	(220V-32A)*4
	Yüksek Basınç	2.4/3.0MPa						
	Kontrolör	Tek Sistem (Motorola Chip)			Çift Sistem (Motorola Chip)			Four system (Motorola Chip)
	Güç Hattının Üniteye Bağlanması	3*2.5mm ²	3*2.5mm ² +2*1.5mm ²	3*4mm ² +2*2.5mm ²	3*6mm ² +2*2.5mm ²	3*10mm ² +2*4mm ²	3*10mm ² +2*4mm ²	3*16mm ² +2*6mm ²
	Cihaz Ölçüleri (W*D*H)(mm)	1110*490*1260	1110*490*1260	1110*490*1410	1580*800*1600	1580*800*1600	1850*1000*1950	2300*1100*2300
	Paket Ölçüleri (W*D*H)(mm)	1180*540*1390	1180*540*1390	1180*540*1540	1680*900*1800	1680*900*1800	1950*1100*2050	2400*1200*2500
	Net Ağırlık/Brüt Ağırlık (kg)	105/111	105/111	150/160	310/330	372/412	482/532	612/675
	Kontrol Paketi							

Nominal Çalışma Koşulu: Kuru termometre sıcaklığı 20 °C, Yaş termometre sıcaklığı 15 °C, Su giriş sıcaklığı 15 °C, Su çıkış sıcaklığı 75 °C.

*Sadece ısıtma içindir.

*CP mevcut değildir .

Varm Silent Pool Serisi

Bu seri, kıyı ülkeleri veya bölgelerindeki müşteriler için yeni tasarlanmıştır, iki yeni görünüm, zorlu çalışma koşullarında korozyona karşı dayanıklıdır ve 15 m³ ile 100 m³ arasındaki yüzme havuzları için uygundur.

- Eşsiz 3 boyutlu kanat formu
- Mükemmel hava direnci
- Korozyon önleyici plastik kasa
- Gömülü kontrol paneli



R32
NEW
REFRIGERANT
GAS

15.0
COP

40dB

ANTI-CORROSION
RESISTANT



8 kW - 10 kW



11 kW - 14 kW



17 kW - 20 kW



Varmeks Model	VM-OP01102008	VM-OP01102010	VM-OP01102011	VM-OP01102014	VM-OP01102017	VM-OP01102020	VM-OP01102024	
Tavsiye Edilen Havuz Hacmi (m ³)	15~30	20~40	25~50	30~60	40~75	55~100	70~130	
Hava Sıcaklığı Çalışma Aralığı (°C)	-7 ~43 °C							
Performans Durumu: Hava 27 °C, Su 26 °C, Nem 80%								
Isıtma Kapasitesi (kW)	7.50~1.92	9.50~2.10	11.00~2.50	14.00~3.15	17.00~3.75	20.00~4.00	24.00~4.80	
Isıtma Kapasitesi (Btu)	25500~6528	32300~7140	37400~8500	47600~10710	57800~13090	68000~13600	81600~16320	
Tüketilen Güç (kW)	1.15~0.13	1.46~0.14	1.83~0.17	2.15~0.21	2.62~0.25	3.33~0.27	4.00~0.32	
COP	6.5~14.8	6.5~15.0	6.0~14.7	6.5~15.0	6.5~15.0	6.0~14.8	6.0~15.0	
%50 Kapasitede COP	10,50	11,00	11,00	10,50	11,00	11,00	11,00	
Performans Durumu: Hava 15 °C, Su 26 °C, Nem 70%								
Isıtma Kapasitesi (kW)	5.80~1.42	7.2~1.50	8.5~1.65	10.7~2.40	13.0~2.65	15.6~2.85	18.7~3.42	
Isıtma Kapasitesi (Btu)	19720~4828	24480~5100	28900~5610	36380~8160	44200~9010	53040~9690	63580~11630	
Tüketilen Güç (kW)	1.15~0.20	1.43~0.21	1.77~0.23	2.12~0.34	2.58~0.36	3.25~0.40	3.89~0.49	
COP	5.0~7.1	5.0~7.2	4.8~7.2	5.0~7.1	5.0~7.4	4.8~7.0	4.8~7.0	
%50 Kapasitede COP	6,50	6,50	6,50	6,50	6,50	6,50	6,50	
Performans Durumu: Hava 35 °C, Su 28 °C, Nem 80%								
Soğutma Kapasitesi (kW)	4,0	5,2	6,0	7,2	8,6	10,1	11,8	
1 m' deki Ses Basıncı dB(A)	38~48	38~48	40~50	42~51	43~52	43~53	44~54	
1 m' de %50 Kapasitede Ses Basıncı dB(A)	40	40	41	43	44	44	45	
10m' deki Ses Basıncı dB(A)	18~25	18~25	19~26	22~27	23~30	24~31	25~32	
Isı Değiştirici	PVC Spiral Titanyum Boru							
Kasa	ABS Plastik Kasa							
Soğutucu Akışkan	R32							
Güç Kaynağı	230V/1 Ph/50Hz							
Kompresör	Panasonic							
Dört Yollu Valfi	Sanhua							
Genleşme Valfi	Sanhua							
Çalışma Su Sıcaklığı (°C) *ısıtma	9 ~40							
Çalışma Su Sıcaklığı (°C) *soğutma	9 ~35							
Su Bağlantısı (mm)	Ø50							
15°C Havada Nominal Giriş Akımı (A)	5.1~0.9	6.3~0.9	7.8~1.0	9.3~1.5	11.3~1.6	14.3~1.8	17.8~2.3	
Tavsiye Edilen Su Akışı (m ³ /h)	2~4	2~4	3~5	4~6	6~9	8~10	9~12	
Su Basınç Düşüşü (maks.) kPa	2	3	4	5	5	6	8	
Net Ağırlık/Brüt Ağırlık (kg)	62/70	62/70	64/72	77/87	81/91	81/91	95/105	
Cihaz Ölçüleri (mm)	1000*396*640				1125*416*765			
Paket Ölçüleri (mm) (Karton)	1040*410*780				1165*430*905			

*PVC boru ile kurulum yapılmalıdır.

Varm Commercial Pool Serisi

Ticari bir havuz ısı pompası, enerji ekonomisini ve güvenilirliği artırır. Verimli çalışan ısı pompası üniteleri, dış ortamından 6 kat daha fazla serbest ısıyı emerek havuz suyuna aktararak ısıtma işlemini daha çevreci ve uygun maliyetli hale getirir. Oteller, parklar, okullar, spor merkezleri, spor salonları vb. 40 m³ ile 500 m³ arasındaki yüzme havuzlarında sabit bir sıcaklık sağlamak için özel olarak tasarlanmıştır.



R410A
SOĞUTUCU
AKIŞKAN



ÇALIŞMA SICAKLIĞI
-7~43 °C



MAKS. SU ÇIKIŞ
SICAKLIĞI 42 °C



22 kW



44 kW - 66 kW



88 kW



110 kW - 132 kW





Varmeks Model		VM-0PC3200022	VM-0PC3200044	VM-0PC3200066	VM-0PC3200088	VM-0PC3200110	VM-0PC3200132	
Nominal Isıtma Kapasitesi	kW	22	44	66	88	110	132	
Nominal Güç Girişi	kW	4,5	9	13,6	18,2	22,2	27,3	
Nominal Akım	A	8,0	16,1	24,3	32,5	39,7	48,8	
Maks. Güç Girişi	kW	6,5	13,1	19,7	26,4	32,2	39,6	
Maks. Akım	A	11,7	23,3	35,2	47,2	57,5	70,8	
Nominal Su Sıcaklığı	°C	28						
Maks. Çıkış Su sıcaklığı	°C	42						
Güç Kaynağı		380V 3N~/50Hz						
Anti-elektrik Çarpması Oranı		I						
IP Derecesi (Koruma Seviyesi)		IPX4						
Soğutucu Akışkan		R410A						
Çalışma Ortam Sıcaklığı	°C	-7~43 °C						
Isı Değiştiricisi		PVC kabuk içinde titanyum ısı eşanjörü						
Ses Desibeli	dB(A)	56	58	60	62	64	66	
Su Basınç Düşüşü	kPa	50	50	50	45	45	50	
Nominal Su Akışı	m ³ /h	9,5	18,9	28,4	37,8	47,3	56,8	
Boru Çapı		G1-1/2"(Dişi)	G2"(Dişi)	G2"(Dişi)	DN110(PVC flanşlı)	DN110(PVC flanşlı)	DN110(PVC flanşlı)	
Net Ağırlık	kg	135	280	248	352	450	465	
Cihaz Ölçüleri	Uzunluk	mm	740	1500	1530	1705	2005	2005
	Genişlik	mm	805	750	790	1005	1050	1050
	Yükseklik	mm	1165	1075	1100	1230	1400	1400

Nominal Çalışma Koşulu: Kuru Termometre Sıcaklığı 20 °C, Yaş Termometre Sıcaklığı 15 °C, Su Giriş Sıcaklığı 26 °C, Su Çıkış Sıcaklığı 28 °C.

*PVC boru ile kurulum yapılmalıdır.

Varm BCP Isı Pompası

- ✓ Varm BCP (Boylerli Sirkülasyonlu) Isı pompaları serisi, kullanım sıcak suyu üretimi için yüksek verimli, kompakt cihazlardır. Cihaz tasarımı sayesinde yeni veya mevcut herhangi bir tanka bağlanabilir.
- ✓ Soğutucu akışkan hattında kullanılan basınç ve sıcaklık emniyet cihazları sayesinde üst düzey emniyet
- ✓ Monoblok tasarıma ve dahili sirkülasyon pompasına kolay ve hızlı montaj imkanı sağlar.
- ✓ Yüksek enerji verimli komponentlerle son derece kaliteli.
- ✓ Evaporatörde otomatik defrost (Buz eritme).
- ✓ Kullanım sıcak suyu ısı pompaları için optimize edilmiş yüksek verimli scroll kompresör.
- ✓ Bütün boylerlere uyumlu.



SICAK ISITMA
SUYU



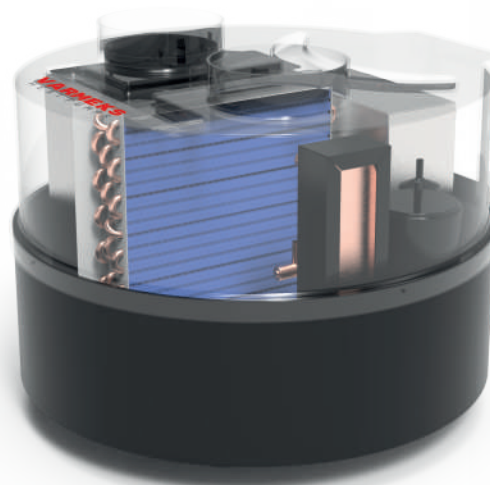
ISITMA VE
SOĞUTMA



R410A
R410A
SOĞUTUCU
AKIŞKAN



SESSİZ
ÇALIŞMA



TEKNİK ÖZELLİKLER

TEKNİK VERİ		VARM BCP
Elektrik Güç Kaynağı		220-240V/50Hz
20 °C Dış Sıcaklıkta Isıtma Kapasitesi (30 °C su giriş sıcaklığında)	kW	3*
20 °C Dış Ortamda Elektrik Tüketimi	kW	0,722*
13 - 40 °C' de Isıtma Kapasitesi	kW	2,910*
13 - 45 °C' de Isıtma Kapasitesi	kW	2,877*
13 - 50 °C' de Isıtma Kapasitesi	kW	2,818*
13 - 55 °C' de Isıtma Kapasitesi	kW	2,651*
13 - 40 °C ısıtmada, COP	W/W	4,48*
13 - 45 °C ısıtmada, COP	W/W	4,23*
13 - 50 °C ısıtmada, COP	W/W	4,00*
13 - 55 °C ısıtmada, COP	W/W	3,62*
Akış	m ³ /h	0,8
Çap	mm	668
Yükseklik	mm	528
Ağırlık	kg	45

*Varmeks bu tabloda dilediği zaman değişiklik yapma hakkını saklı tutar.



Varm All Isı Pompası

- ✓ All-in-One Isı Pompası, ortam havasını kullanarak yenilenebilir enerji.
- ✓ Tankın dayanıklılığını sağlamak için korozyon önleyici magnezyum çubuk.
- ✓ Kazana harici olarak sarılmış kondenser, kirlenmeyi önler.
- ✓ Yüksek kalınlıkta poliüretan köpük (PU) ısı yalıtımı.
- ✓ Siyah renkte plastik malzemedен yapılmış dış kabuk.
- ✓ Akustik izolasyonlu üst kısım plastik kapak.
- ✓ R134A soğutucu akışkan ile yüksek verimli kompresör.
- ✓ Yüksek ve düşük gaz basıncı korumalı.
- ✓ Aşırı soğuk kışlarda bile sürekli sıcak su sağlama.
- ✓ Üniteye yedek olarak elektrikli ısıtıcı mevcuttur.
- ✓ Üniteyi harici bir anahtardan başlatmak için ON-OFF kontağı.
- ✓ Hassas termostat genişleme valfi kontrollü.



SICAK SU
ISITMA



SOĞUK KIŞLARDA
SABİT SICAK SU



SOĞUTUCU
AKIŞKAN



MAKS. SU ÇIKIŞ
SICAKLIĞI 65°C



TEKNİK ÖZELLİKLER

TEKNİK VERİLER		VARM ALL 300
Güç Kaynağı	V/Ph/Hz	220-240/1/50
Boylar Gerçek Kapasite	L	286
Isıtma Kapasitesi	W	1870* (+2000**)
Nominal Güç Girişi	W	503* (+2000**)
Nominal Akım	A	2.23* (+13.5**)
COP	W/W	3.72*
Maks. Güç Girişi	W	765 (+2000**)
Maks. Akım	A	3.5 (+13.5**)
Maks. Çıkış Suyu Sıcaklığı (Elektrikli Isıtıcı Kullanılmadan)	°C	65
Hava Statik Basıncı Olmadan Hava Akışı	m ³ /h	450
60 Pa Hava Statik Basıncı İle Hava Akışı	m ³ /h	350
İzin Verilen Maksimum Tank Basıncı	bar	10
Harici Elektrikli Isıtıcı	kW	3
Termostatik Genleşme Valfi		Yes
Soğuk Su Girişi	inch	3/4"
Sıcak Su Girişi	inch	3/4"
Harici Isı Kaynağı Giriş/Çıkış	inch	1 1/4"
Net Ölçüler	mm	φ650x1940
Net Ağırlık	kg	110

*Varmeks bu tabloda dilediği zaman değişiklik yapma hakkını saklı tutar.

** Rezistans



VARMEKS HEAT PUMPS

📍 Fevzi Çakmak Mah. 10753. Sk. No: 3
Karatay / KONYA

☎ Tel: +90 444 06 02 - Fax: +90 444 06 08

✉ info@varmek.com

🌐 www.varmek.com

varmek    